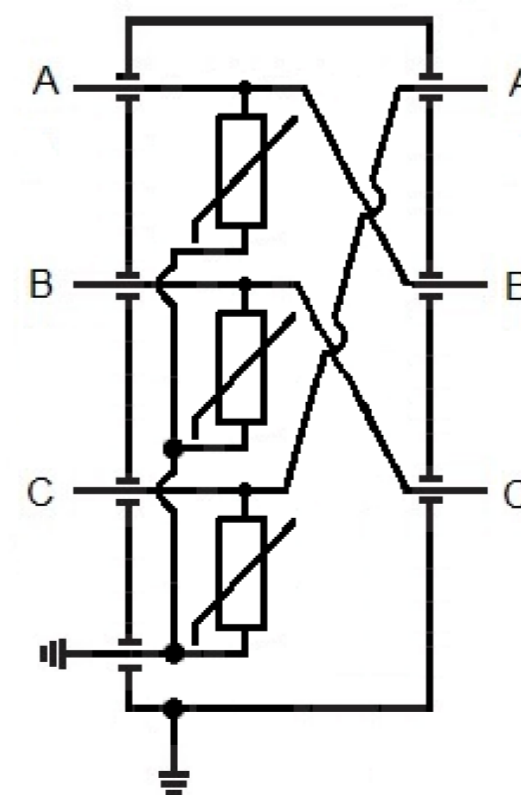


Электрическая схема



- Короб транспозиции КТК-Р-3 разработан для транспозиции экранов силовых кабелей.
- Провода транспозиции и провод заземления в комплект поставки не входят.
- Провода для транспозиции экранов и провод заземления должны иметь медную многопроволочную жилу сечением от 95 до 400 кв.мм и изоляцию, выдерживающую напряжение 10 кВ постоянного тока.
- Комплектуется опрессуемыми наконечниками для шестигранной опрессовки на медные жилы сечением от 95 до 400 кв. мм.
- Сечение жилы провода и его наружный диаметр (не более 33 мм) должны быть указаны при заказе короба.
- Вводы проводов транспозиции и вывод провода заземления герметизируются термоусаживаемыми трубками (выбирается исходя из параметров провода транспозиции согласно заказу) чер. с клеем (7 отрезков по 200 мм), входящими в комплект поставки.
- Наконечники герметизируются термоусаживаемыми трубками (выбирается исходя из параметров провода транспозиции согласно заказу) чер. с клеем (7 отрезков по 200 мм), входящими в комплект поставки.
- Степень защиты: IP68.
- Климатическое исполнение УХЛ 1.
- Корпус короба должен быть заземлен в соответствии с ПУЭ.

Поз.	Наименование	Описание	Кол.
1	Корпус	Нержавеющая сталь	1
2	Крышка	Нержавеющая сталь	1
3	Шина	Луженая медь	3
4	ОПН	ОПНп-6/7,6/1 УХЛ1*	3
5	Изолятор	ИОСК 10-8	6
6	Изолятор	ИОЭЛ 3-5-112	1
7	Наконечник	Луженая медь	7
8	Контроль влаги	Нержавеющая сталь	2

* другое по запросу.

РКС.КТКР3.002				Лит.	Масса	Масштаб
Изм.	Лист	№ докум.	Подп.	Дата	76,0	1:5
Разраб.	Кузнецов					
Пров.	Кузнецов				Лист 1	Листов 1
Т. контр.	Блаженков				000 "РКС-пласт"	
Н. контр.						
Утв.	Григорьев					