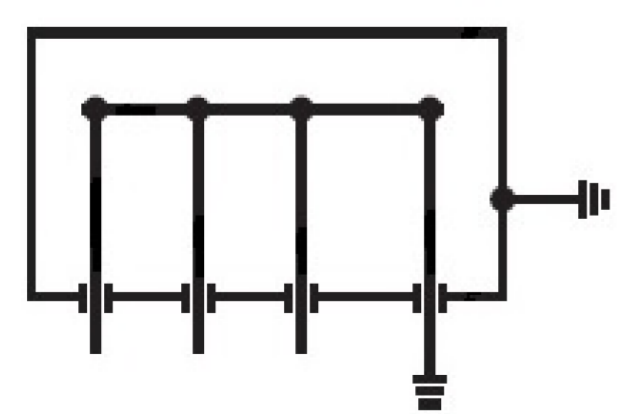


Резиновая прокладка

Электрическая схема



- Короб заземления КЗЭ-З разработан для заземления экранов силовых кабелей 10-500 кВ.
- Провода заземления в комплект поставки не входят.
- Провода заземления должны иметь медную многопроволочную жилу сечением от 95 до 400 кв. мм и изоляцию, выдерживающую напряжение 10 кВ постоянного тока.
- Комплектуется опрессуемыми наконечниками для шестигранной опрессовки на медные жилы сечением от 95 до 400 кв. мм.
- Сечение жилы провода и его наружный диаметр должны быть указаны при заказе короба.
- Вход проводов заземления и наконечники герметизируются термоусаживаемыми трубками CFM Rauchtap 56/16 чер. с клеем (8 отрезков по 100 мм), входящими в комплект поставки.
- Степень защиты: IP54, IP68.
- Климатическое исполнение УХЛ 1.
- Корпус короба должен быть заземлен в соответствии с ПУЭ.

*Обозначения для справок

Поз.	Обозначение	Описание	Кол.
1	Корпус	Нержавеющая сталь	1
2	Крышка	Нержавеющая сталь	1
3	Изолятор	ИОСК 10-8 УХЛ2	2
4	Шина КЗЭ	Луженая медь	1
5	Наконечник	Луженая медь	4

РКС.КЗЭЗ.000			
Короб заземления КЗЭ-З			
Изм.	Лист	№ докум.	Подп.
Разраб.	Данилов		30.01.12
Пров.	Бурюшин		30.01.12
Учв.	Григорьев		30.01.12
Лит.	Масса	Масштаб	
	30	1:5	
Лист	Листов 1		
000 "РКС-Пласт"			

Перв. примен. Справ. № Подп. и дата Инв. № дубл. Инв. № инв. № Взам. инв. № Подп. и дата Инв. № подл.