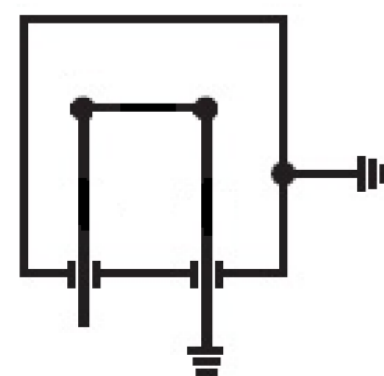


Электрическая схема



- Короб заземления КЗЭ-1 разработан для заземления экранов силовых кабелей 10-500 кВ.
- Провода заземления в комплект поставки не входят.
- Провода заземления должны иметь медную многопроволочную жилу сечением от 95 до 400 кв. мм и изоляцию, выдерживающую напряжение 10 кВ постоянного тока.
- Комплектуется опрессуемыми наконечниками для шестигранной опрессовки на медные жилы сечением от 95 до 400 кв. мм.
- Сечение жилы провода и его наружный диаметр должны быть указаны при заказе короба.
- Вход проводов заземления и наконечники герметизируются термоусаживаемыми трубками CFM Raychem 56/16 чер. с клеем (4 отрезка по 100 мм), входящими в комплект поставки.
- Степень защиты: IP54, IP68.
- Климатическое исполнение УХЛ 1.
- Корпус короба должен быть заземлен в соответствии с ПУЭ.

Поз.	Наименование	Примечание	Кол.
1	Корпус	Нержавеющая сталь	1
2	Крышка	Нержавеющая сталь	1
3	Шина КЗЭ	Луженая медь	1
4	Изолятор	ИОСК 10-8 УХЛ2	2
5	Наконечник	Луженая медь	2

РКС.КЗЭ1.000								
Изм.	Лист	№ докум.	Подп.	Дата	Короб заземления КЗЭ-1	Лит.	Масса	Масштаб
Разраб.	Данилов			29.01.13			20	1:5
Пров.	Бурушин					Лист	Листов 1	
Утв.	Григорьев					000 "РКС-Пласт"		