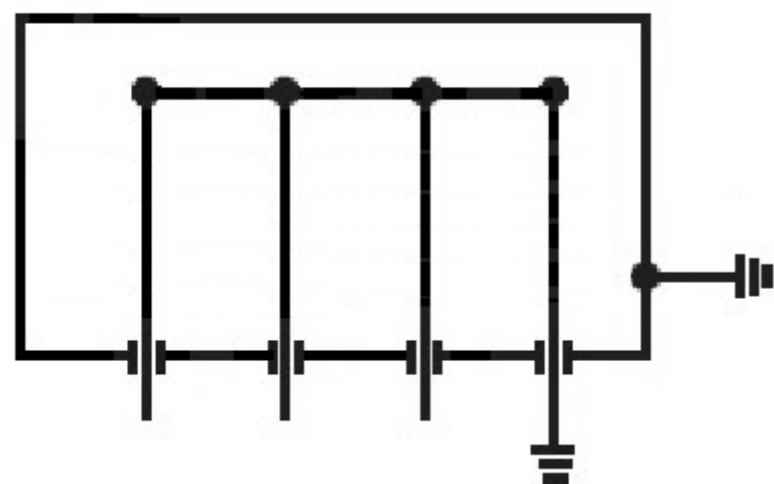


Электрическая схема



- Короб заземления КЗЭ-3 разработан для заземления экранов силовых кабелей.
- Провода заземления экранов в комплект поставки не входят.
- Провода заземления экранов должны иметь медную многопроволочную жилу сечением от 95 до 400 кв. мм и изоляцию, выдерживающую напряжение 10 кВ постоянного тока.
- Комплектуется опрессуемыми наконечниками для шестигранной опрессовки на медные жилы сечением от 95 до 400 кв. мм.
- Сечение жилы провода и его наружный диаметр должны быть указаны при заказе короба.
- Вводы проводов заземления герметизируются термоусаживаемыми трубками (выбираются исходя из параметров провода заземления экрана согласно заказу) чер. с клеем (4 отрезка по 100 мм), входящими в комплект поставки.
- Наконечники герметизируются термоусаживаемыми трубками (выбираются исходя из параметров провода заземления экрана согласно заказу) чер. с клеем (4 отрезка по 100 мм), входящими в комплект поставки.
- Степень защиты: IP66.
- Климатическое исполнение УХЛ 1.
- Корпус короба должен быть заземлен в соответствии с ПУЭ.

Поз.	Обозначение	Описание	Кол.
1	Корпус	Нержавеющая сталь	1
2	Крышка	Нержавеющая сталь	1
3	Шина	Луженая медь	1
4	Изолятор	ИОСК 10-8	2
5	Наконечник	Луженая медь	4

РКС.КЗЭЗ.000				Лит.	Масса	Масштаб	
Изм.	Лист	№ докум.	Подп.	Дата	29	1:4	
Разраб.	Маркина			15.03.17			
Пров.	Кузнецов			15.03.17			
Утв.	Григорьев				Лист	Листов 1	
Короб заземления КЗЭ-3						000 "РКС-Пласт"	
						Копировал	